

埋設管照会支援サービスのご案内

Buried Pipeline Inquiry Service

ガスの埋設照会をインターネットで 申請・回答受け取りいただけます。

埋設管照会支援サービスはご指定の道路、宅地にガスの敷設、引込があるか
地図上に記載して回答するサービスです。

但し掘削工事の資料としてご利用いただくことはできません。

不動産関係事業者様

新築、造成、建替・リフォーム、土地家屋売買
不動産鑑定、不動産に係る照会を行う事業者様
その他

埋設管敷設事業者様

水道、下水、電気、電話、電柱、舗装
地質調査、解体、外構、その他

※この申請では工事照会・施工通知の受付及び協議取り交わし
は行えませんので、新発田ガス工務部へ連絡願います。

サービス利用でらくらく申請

1

サービス利用は無償提供

¥0

サービス利用料は無料です。
※インターネット利用にかかる
通信費用等はお客様負担
になります。

2

24時間申請



365日24時間受付致します。
原則3営業日以内に回答いた
します。
※土曜日、日曜日、祝祭日を
除きます。

3

申請書作成の効率化



サービス内の申請フォームに
情報登録
申請位置はマップに図示する
だけ！

4

ご利用いただける環境



Windows パソコン
ブラウザ
・ Microsoft Edge
・ Google Chrome

※タブレット、スマートフォンには対応していません。

弊社ホームページ <https://www.shibatagas.co.jp/>

ご利用は **新発田ガス 埋設管照会支援サービス** にアクセス！

ご利用方法は裏面をご覧ください ▶▶

1 ユーザー登録



ログイン画面

利用規約



利用規約

入力内容確認



入力内容確認

ユーザー登録は利用規約に同意していただく必要があります。
ユーザー名、パスワードはユーザー様の任意設定になります。
会員登録完了後、サービスをご利用いただけます。

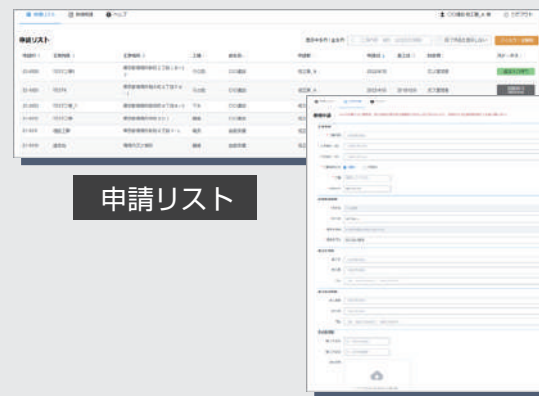
2 ログイン



ログイン画面

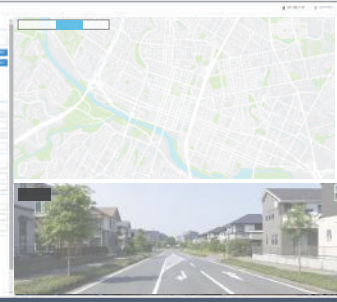
ログイン画面からユーザー名
パスワードを入力し申請画面へ進みます。

3 調査申請



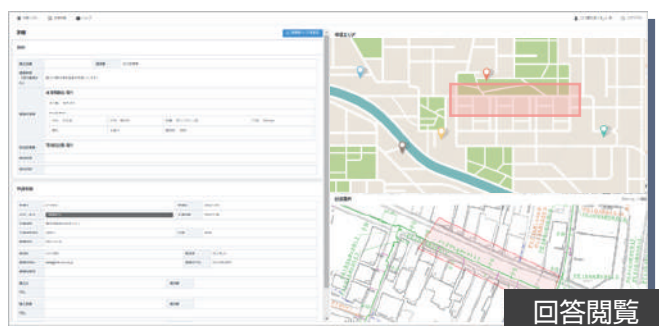
申請リスト

マップで選択



申請画面より調査項目を入力、マップへ申請箇所を图示して
いただき送信ボタン押下で申請完了となります。

4 回答閲覧・印刷



回答閲覧

印刷イメージ



印刷イメージ

新発田ガスより回答メールが届きますので再度ログイン後、申請リストより回答書をご確認いただけます。
回答書の閲覧・印刷ができます。

ご利用にあたっての注意事項

本サービスは不動産関係・埋設管敷設事業業務に携わっている方（原則として法人の方）を対象とし、利用規約に同意のうえご利用いただけるサービスとなります。

実際の工事、ガス供給にあたっては、供給方式の検討・本支管工事の有無の確認が必要となります。事前に弊社工務部までご相談ください。

なお、弊社は、ご提供する情報が正確かつ最新であるよう努力しておりますが、それらについてはいかなる保証もいたしません。

また、本サービスご利用により生じたいかなる損害についても責任を負いかねますのでご了承ください。